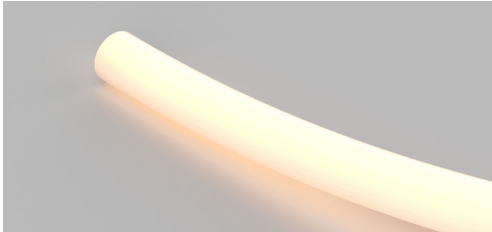


РЕКОМЕНДАЦИИ ПО РЕЗКЕ И ПАЙКЕ НЕОНА

1. Возьмите изделие и отмерьте необходимую длину.
2. Разрежьте неон с помощью ножниц (арт. 036257).



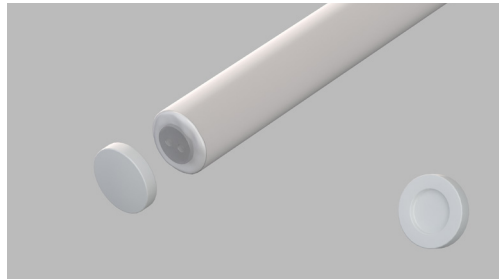
3. Проверьте после среза.



5. Нанесите **герметик** (арт. 028100) на корпус неона и на поверхность изолирующей вставки.



6. Наклейте **глухую заглушку** из комплекта (арт. 036064).

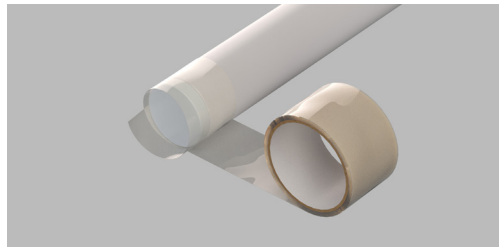
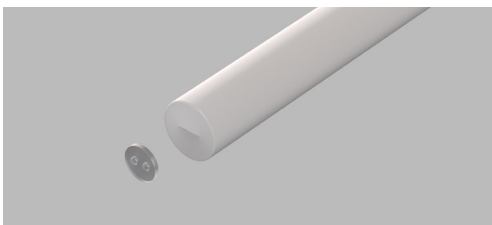


МОНТАЖ ГЛУХОЙ ЗАГЛУШКИ

4. Установите **изолирующую вставку** из комплекта (арт. 036064). Данная вставка исключает попадание герметика на светодиоды.

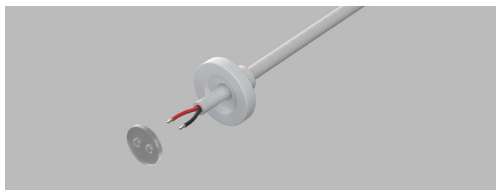


7. Плотно зафиксируйте **заглушку** на неоне и оставьте изделие на время высыхания и отверждения герметика*.



МОНТАЖ ВЫВОДОВ ПИТАНИЯ

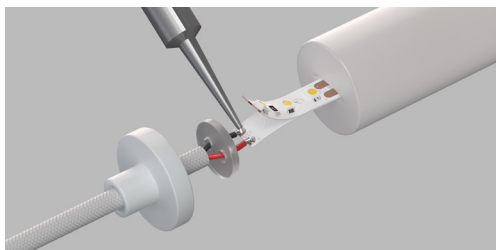
8. Возьмите заглушку, предназначенную для вывода кабеля, и пропустите через нее заранее подготовленный провод, затем установите изолирующую вставку.



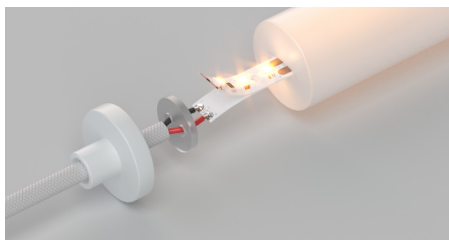
9. Вытяните из корпуса неона ленту на длину, достаточную для пайки, подготовьте контактные площадки под пайку.



10. Произведите пайку выводов на соответствующие контактные площадки.

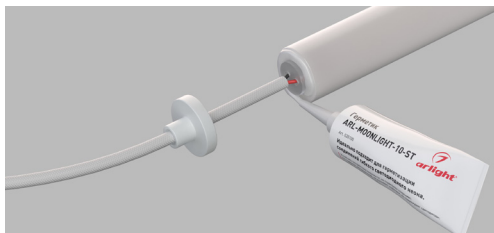


11. Обязательно **проверьте** правильность монтажа и **корректную** работу ленты после пайки.

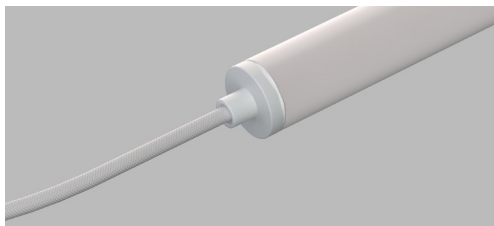


12. Нанесите герметик на корпус неона и на верхнюю часть изолирующей вставки.

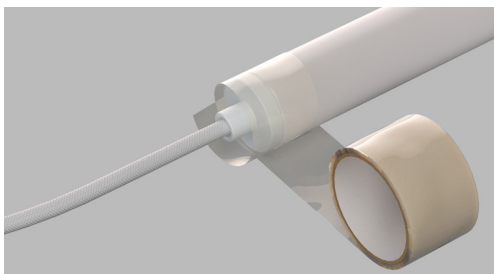
Нанесите герметик достаточно плотным слоем, чтобы исключить попадание пыли и влаги внутрь неона.



13. Приклейте заглушку из комплекта, снимите излишки герметика.



14. Плотно зафиксируйте заглушку на неоне и оставьте изделие на время высыхания и отверждения герметика*.



* Время полного отверждения герметика (арт. 028100) и особенности его применения смотрите на упаковке либо в инструкции по применению герметика.

